



LATVIJAS REPUBLIKA

Rīgas rajona,

Olaines pilsētas,

Veselības ielas Nr7,

Zemes kadastra Nr. 8009-002-0514

ZEMES ROBEŽU PLĀNS

Robežas noteiktas atbilstoši Olaines pilsētas domes 1999.gada 03.novembra lēmumam (sēdes prot. Nr23; 10.p).

Plāns sastādīts pēc 1999.gada robežu uzmērīšanas materiāliem mērogā 1:1000
ar mēroga 1:500 noteiktību.

Zemes kopplatība ir 16358 kv.m

Zemes īpašums reģistrēts Rīgas rajons zemes
grāmatu nodaļas Olaines pilsētas zemes grāmatā
2000 gada 1.martā

Nodalījuma (folijas) Nr.

Nodaļas tiesnesis

Skaidrīte Tenļakova

VALSTS ZEMES DIENESTS

Lielrīgas reģionālā nodaļa

Nodaļas vadītāja vietnieks
Rīgas rajona filiāles vadītājs

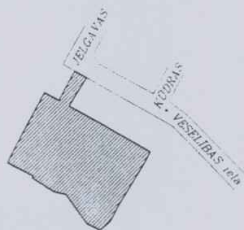
A. Auziņš
L.V.ZD Lielrīgas reģionālās nodaļas
Rīgas rajona filiāles
vadītāja vietnieks

28.01.2000

A. Strēle

ZEMES NOVIETOJUMA SHĒMA

ROBEŽPUNKTU KOORDINĀTES

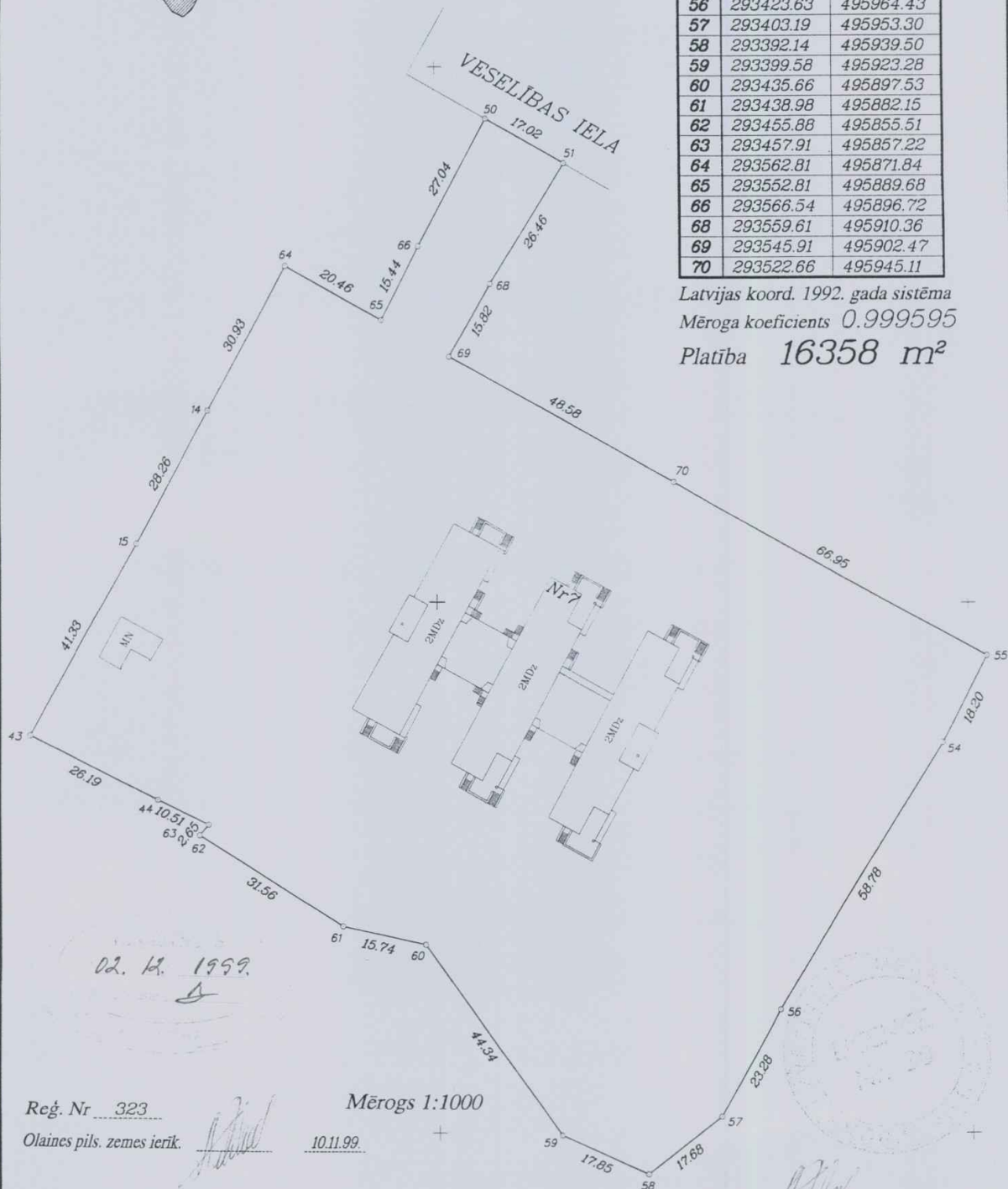


Nr	X	Y
14	293535.52	495857.31
15	293510.64	495843.93
43	293474.25	495824.38
44	293462.54	495847.80
50	293590.29	495909.62
51	293581.98	495924.47
54	293473.79	495995.02
55	293489.90	496003.47
56	293423.63	495964.43
57	293403.19	495953.30
58	293392.14	495939.50
59	293399.58	495923.28
60	293435.66	495897.53
61	293438.98	495882.15
62	293455.88	495855.51
63	293457.91	495857.22
64	293562.81	495871.84
65	293552.81	495889.68
66	293566.54	495896.72
68	293559.61	495910.36
69	293545.91	495902.47
70	293522.66	495945.11

Latvijas koord. 1992. gada sistēma

Mēroga koeficients 0.999595

Platība 16358 m²



02. 12. 1999.

Reģ. Nr. 323

Olaines pils. zemes ierik.

Mērogs 1:1000

10.11.99.

Uzmērīja un zīmēja zvērināts mērnieks

A. Vilnis 26.10.99.

8009 002 0514

Noraksts

Rīgas rajona zemesgrāmatu nodaļas tiesnesis Skaidrīte Temļakova 2000.gada 8.martā nolēma:

Nekustamam īpašumam

Olaines pilsēta, Veselības iela 7

Nosaukums: Veselības iela 7

Apzīmējums kadastrā: 8009- 002- 0514

Olaines pilsētas zemesgrāmatas nodalījumā Nr. 205 ierakstīt sekojošus pantus:

I.daļa 1. iedaļa			
Ieraksta Nr.	Nekustams īpašums, servitūti un reālnastas	Platība, lielums	
1.	Zemes gabals ar kadastra numuru 8009- 002- 0514.	16358 m ²	
2.	Zemes īpašuma platība pēc kadastrālās uzmērīšanas.		
3.	Uz zemes gabala atrodas veselības centrs un palīgceltne.		

II.daļa 1. iedaļa			
Ieraksta Nr.	Īpašnieks, dzimšanas gads, vieta, personas/nodokļu maksātāja kods, tiesību pamats	Domājamā daļa	Summa, par kādu iegūts īpašums(Ls)
1.	Īpašnieks: OLAINES PILSĒTAS PAŠVALDĪBA, nodokļu maksātāja kods 90000024332.	1	
2.	Pamats: 2000. gada 6. marta uzziņa par nekustamo īpašumu Nr.4.6./452, 1993. gada 2. jūlija Latvijas Republikas Ministru Padomes rīkojums Nr.164-r.		

Žurnāla Nr. 4358

Lēmuma datums: 08.03.2000

Kancelejas nodeva Ls 19.17 samaksāta

Zemesgrāmatu nodaļas tiesnesis (paraksts) Skaidrīte Temļakova

Noraksts pareizs

Rīgas rajona zemesgrāmatu nodaļas tiesnesis
29.03.2000



Skaidrīte Temļakova